

NETCEED

Innovatie en groei in de Belgische telecomindustrie

Systeemintegrator Amadys maakt sinds kort deel uit van Netceed, de grootste telecomdistributeur in Europa. Dat opent deuren voor innovatie en uitbreiding in de Belgische telecominfrastructuur.



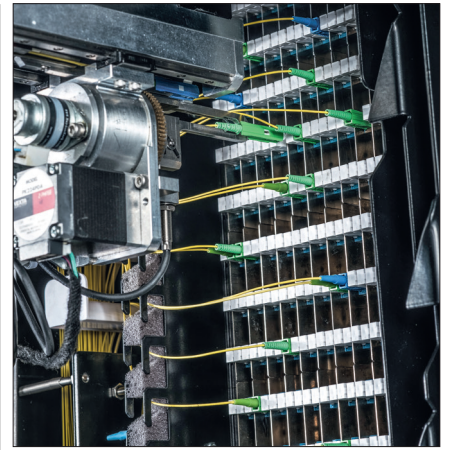
Netceed is de grootste telecomdistributeur in Europa, met een indrukwekkende marktpositie en een uitgebreid netwerk. Het bedrijf speelt een cruciale rol in het leveren van telecominfrastructuur en -diensten aan verschillende Europese markten. Met een focus op schaalbaarheid en innovatie, vormt Netceed een essentiële schakel in het versterken van de connectiviteit en telecomindustrie in de regio. De samenwerking met Netceed biedt niet alleen schaalvoordelen, maar opent ook de deur naar een breder Europees speelveld.

Met vestigingen in Sint-Job, Temse en Thimister-Clermont, heeft Netceed een solide verankering in België. Het bedrijf biedt een allesomvattend assortiment netwerkonderdelen aan haar klanten en aannemers waaronder Proximus, Fiberklaar, Unifiber, Wyre en anderen. Dit omvat

bekabeling, buizen, schouwputten en meer voor de naadloze uitbreiding van een best-in-class glasvezelnetwerk.

Een van de meest recente ontwikkelingen, is de bouw van een ultramoderne productiehhal in Rijkevorsel. Deze faciliteit zal dienen als het kloppend hart voor de productie van PoPs, oftewel Points of Presence. PoPs zijn betonnen glasvezelhuisjes die fungeren als cruciale startpunten voor het Fiber to the Home-netwerk.

De keuze om in te zetten op PoPs is strategisch. Deze knooppunten vergroten niet alleen de capaciteit van telecomnetwerken, maar verbeteren ook de connectiviteit en verminderen latentie. Dit is van cruciaal belang in een tijdperk waarin de vraag naar snel en betrouwbaar internet blijft groeien. De nieuwe productiehhal zal state-of-the-art



technologieën huisvesten, waaronder de indrukwekkende Microfocus Patchrobot. Deze geavanceerde robot is ontworpen om snel en nauwkeurig patches aan te brengen op telecomapparatuur. Dit draagt niet alleen bij aan de efficiëntie van het productieproces, maar verzekert ook de hoogste kwaliteitsstandaarden. Dit alles gebeurt altijd met een sterke focus op duurzaamheid. Opmerkelijk is dat het bedrijf uitblinkt met de beste ESG-score in de sector.

Netceed staat klaar om de Belgische telecominfrastructuur meer dan ooit te versterken. Daartoe is het bedrijf volop op zoek naar gemotiveerde medewerkers. De investeringen in een nieuwe productiehal en de integratie van geavanceerde technologieën zoals de Microfocus Patchrobot, benadrukken de toewijding aan innovatie. Hierdoor worden niet alleen voordelen voor de telecomsector in België verwacht, maar wordt tevens bijgedragen aan de groei en concurrentiekracht van de Europese telecommarkt.

MEER INFORMATIE?

Netceed Belgium

Sint-Pietersvliet 7

2000 Antwerpen

T: 03 633 02 98

<https://www.netceed.com/>

sales.be@netceed.com

 **Netceed**